

## เปรียบเทียบค่าใช้จ่ายและระยะเวลาในการทำงาน

อาคารค.ส.ล. 2 ชั้น 551 ตร.ม.	เวลาก่อ (วัน) ช่าง+ผู้ช่วย (คน) ค่าแรง (บาท) รวม (บาท/ตร.ม.)	วัสดุ จุ่มคอนกรีต & เ็นคส.	วัสดุ จุ่มคอนกรีต & เ็นคส.	วัสดุ จุ่มคอนกรีต & เ็นคส.	วัสดุ จุ่มคอนกรีต & เ็นคส.	วัสดุ จุ่มคอนกรีต & เ็นคส.
อาคารค.ส.ล. 3 ชั้น 1,996 ตร.ม.	เวลาก่อ (วัน) ช่าง+ผู้ช่วย (คน) ค่าแรง (บาท) รวม (บาท/ตร.ม.)	23 4 + 2 59,644 529	17 4 + 2 44,733 385	9 4 + 2 23,858 391	7 4 + 2 17,893 359	10 10 + 4 61,875 359
อาคารค.ส.ล. 8 ชั้น 6,765 ตร.ม.	เวลาก่อ (วัน) ช่าง+ผู้ช่วย (คน) ค่าแรง (บาท) รวม (บาท/ตร.ม.)	56 20 + 5 648,333 467	42 20 + 5 486,249 383	23 20 + 5 259,333 384	17 20 + 5 194,500 356	17 20 + 5 194,500 356

อัตราค่าจ้าง 130 ก่อน / ตร.ม. ค่าแรงช่าง 500 บาท / วัน / คน ค่าแรงผู้ช่วยช่าง 300 บาท / วัน / คน

## ข้อดีของการใช้ Q-CON Lintel

ติดตั้งได้ง่าย รวดเร็ว  
ไม่ต้องรอ  
คอนกรีตเซตตัว

ตัดตั้ง  
ได้ล่วงหน้า  
ก่อนงานก่อ

คุณภาพได้  
มาตรฐาน  
จากโรงงาน

ผิวเรียบ  
ฉาบง่าย

ใช้แรงงาน  
น้อย

ควบคุม  
ค่าใช้จ่าย

### โครงการต่างๆที่ใช้



### ดาวน์โหลด



คู่มือการติดตั้ง  
Q-CON Fast Track



VDO การติดตั้ง  
Lintel 10 cm.



VDO การติดตั้ง  
Lintel 7.5 cm.

สั่งซื้อ  
สินค้า Q-CON  
ได้ที่



สั่งซื้อ  
เครื่องมือ  
ได้ที่



ผลิตเป็นรายแรก  
แข็งแรงด้วยเหล็ก High Strength  
แบบ Double Mesh  
ซุกกันสนิมอย่างดี

# คานทับหลัง มวลเบาคิวดคอน

## Q-CON LINTEL

Q-CON

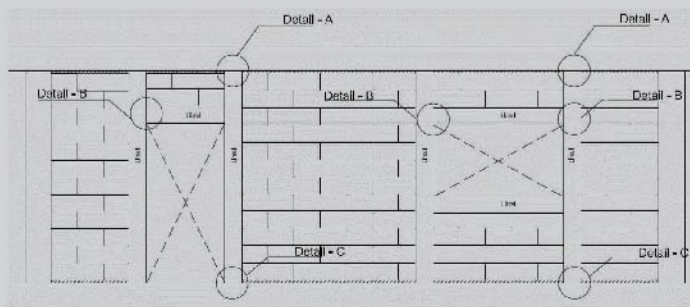
อัตราค่าจ้าง Q-CON เพื่อบ้านเย็นอยู่สบาย [www.qcon.co.th](http://www.qcon.co.th)



## วิธีการติดตั้ง คานทับหลังสำเร็จรูป (Lintel)

บริเวณผนังที่ต้องมีช่องเปิดต่างๆ สามารถใช้คานทับหลังสำเร็จรูปของ Q-CON แทนการหล่อเสาเอ็น คสล. คานทับหลัง

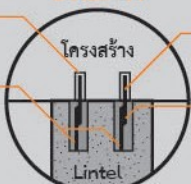
### การติดตั้ง Q-CON Lintel สำหรับผนังอิฐมวลเบา Q-CON หนา 7.5 cm.



เจาะรูให้มีขนาดลึก 6-7 cm.

Detail - A

สกัด Lintel ให้เห็นเหล็ก หลังจากนั้น เชื่อมกับเหล็กเสริม ใน Lintel เสร็จแล้ว อุดด้วยปูนทราย

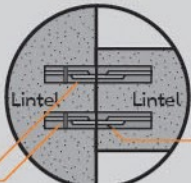


เจาะเสียบเหล็ก Ø 6 mm. ลึกอย่างน้อย 5 cm.

เชื่อมหรือผูกเหล็กที่เจาะเสียบติดกับเหล็กใน Lintel

Detail - B

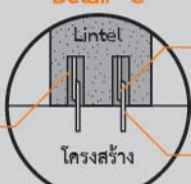
สกัด Lintel ให้เห็นเหล็ก หลังจากเชื่อมทาบ เสร็จแล้วอุดด้วยปูนทราย



เสียบเหล็ก Ø 6 mm. แล้วเชื่อมทาบกับเหล็กใน Lintel

Detail - C

สกัด Lintel ให้เห็นเหล็ก หลังจากเชื่อมเหล็กเสร็จแล้ว อุดด้วยปูนทราย เพื่อปิดรอยที่สกัดออก



เชื่อมเหล็กหรือผูกมัดด้วยสว่านที่เจาะเสียบกับเหล็กใน Lintel

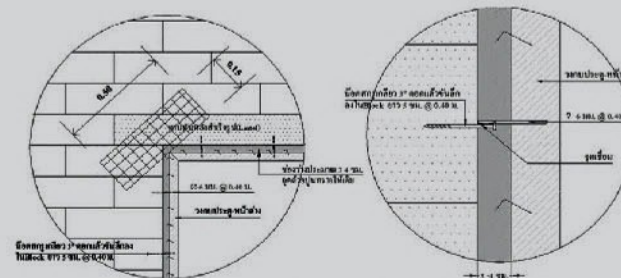
เจาะเสียบเหล็ก Ø 6 mm.

## ความยาวคานทับหลังสำเร็จรูป (Lintel)

อิฐมวลเบา Q-CON หนา 7.5 ซม. ขึ้นไป	
ขนาดช่องเปิด (ม.)	คานทับหลังยาว (ม.)
ไม่เกิน 0.90	1.20
0.90 - 1.10	1.50
1.10 - 1.40	1.80
1.40 - 1.70	2.10
1.70 - 2.00	2.40
2.00 - 2.10	2.70
2.10 - 2.40	3.00
2.40 - 2.70	3.30
2.70 - 3.00	3.60

## การติดตั้ง วงกบประตู - หน้าต่าง

การติดตั้งวงกบประตู-หน้าต่าง สามารถทำได้ทั้งก่อนและหลังการก่อผนัง ซึ่งถ้าใช้ Q-CON Lintel จะทำให้การทำงานรวดเร็วขึ้น โดยวิธีการเชื่อมเหล็กเส้นกับนอตสกรูเกลียว 3"



แบบขยายการยึด วงกบประตู-หน้าต่าง

### ขั้นตอนการติดตั้ง Lintel 7.5 cm.



เคลียร์แบบเสาเอ็นคานเอ็น



ทำความสะอาดบริเวณงานที่จะทำการติดตั้ง



เตรียม Lintel 7.5 cm.



วัดความสูงจริง ตัดให้ได้ตามขนาด



เจาะนำด้วยสว่าน และใช้เหล็ก 6 mm. ตอกเพื่อยึด



ปอกให้เห็นเหล็กเสริมภายในความยาว 5-7 นิ้ว



ตัดตามความยาวที่วัดไว้



เชื่อมเหล็กเข้าด้วยกันทั้งด้านบนและด้านล่าง



ฉาบปูนทรายทับบริเวณที่เชื่อมเพื่อเก็บงาน



ติดตั้งเสาเอ็นด้วยวิธีเดียวกัน



งานเสร็จในเวลา 15 นาที